

ELEVADOR VERTICAL EVA-6

El elevador EVA-6 de Multielevación, es un elevador hidráulico muy versátil:

- * Totalmente adaptable a las exigencias del cliente y al hueco disponible
- * Su instalación es sencilla. No requiere cuarto de máquinas y el foso mínimo son 12 cm.
- * Como alimentación utiliza el voltaje estándar 220/240 voltios
- * El consumo es 1,8 kwh
- * **Cumple al normativa UNI EN 81/41**

EVA-6

Carga	400 kg
Recorrido	13 m
Velocidad	0,15 m/seg
Foso	120 mm
Cabina cerrada con paneles y fotocélula eléctrica	
Llamada a planta con "Simple Touch"	
Llegada y salida con sistema "Sofá"	
Dispositivo de comunicación con el exterior de la cabina	
Renivelación a planta	+/- 20 mm
Techo portante	
Tensión de alimentación	230 V-Mono
Tensión de alimentación auxiliar	24 V
Potencia	1.8 Kw
Cerradura eléctrica certificada	UNI EN 81-2

Configuraciones estándar de plataforma

770x950	850x900	950x770	900x850
850x1250	1000x1250	1000x1400	1100x1400
1250x1000	1250x1250	1250x850	1400x1000
1400x1100	1400x1200		



Este elevador, responde a las necesidades de usuarios particulares que buscan comodidad y calidad de vida para su vivienda, y soluciona los problemas de accesibilidad a personas con movilidad reducida en lugares públicos.

Es silencioso, cómodo y seguro, y viene equipado con medidas técnicas de seguridad de vanguardia.

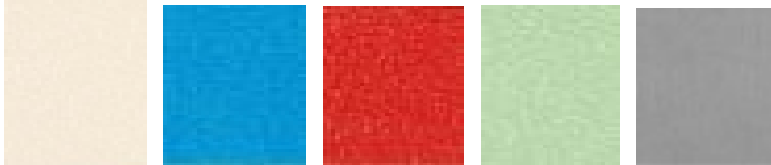
Se puede instalar tanto en el interior del edificio como en el exterior.

Está garantizado por 24 meses y el coste de su mantenimiento es mínimo

Obtenga más información en www.multielevacion.com

COLORES DE PARED DE CABINA

SERIE COLOR



Beige

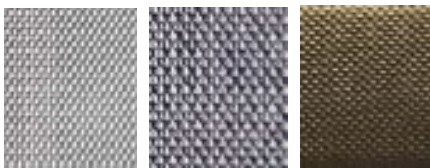
Azul

Rojo

Verde

Gris

SERIE STEEL



Silver

Fumo

Gold

SERIE INOX



Lino lucido

COLORES DE SUELO DE CABINA

SERIE SAFE STEP



Rojo

Gris claro

Beige

Gris oscuro

Azul azafata

ESTRUCTURA AUTOPORTANTE



Ral 1015

Ral 9023

Ral 1035

Ral 9017

Ral 8016

Ral 5013

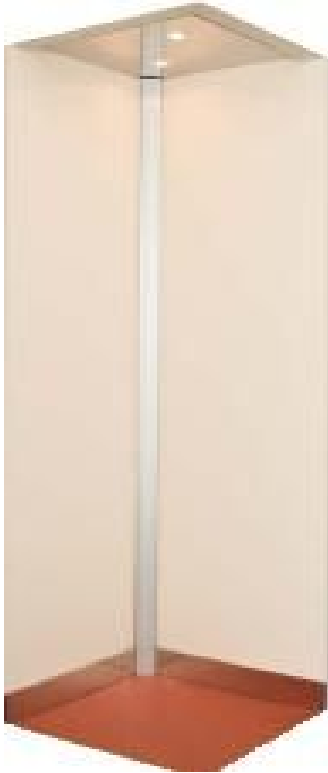
Ral 3002

Ral 1017

Obtenga más información en www.multielevacion.com

ACCESORIOS

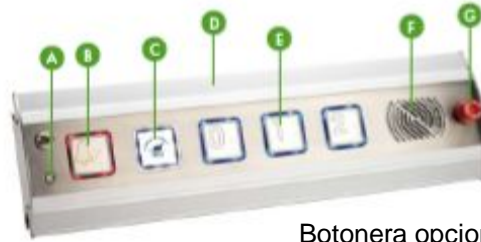
Ejemplo de configuración de cabina



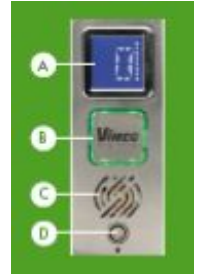
Botonera de cabina estándar



Pulsador de planta



Botonera opcional



Pulsador con display

ILUMINACIÓN DE CABINA



4 focos



Cielo estrellado

PUERTAS



Doble puerta batiente en cristal



Panorámica en aluminio

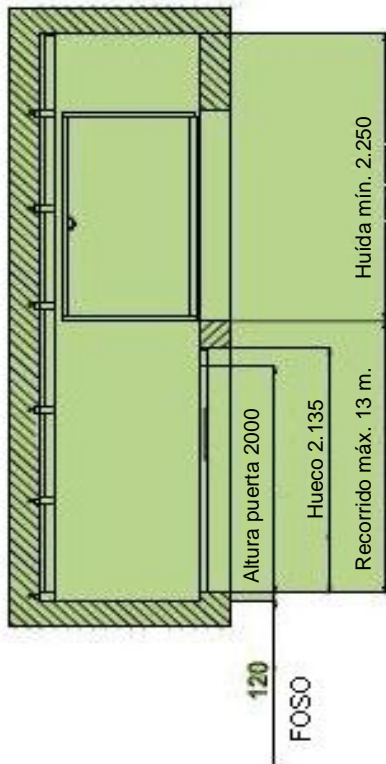


Puerta ciega

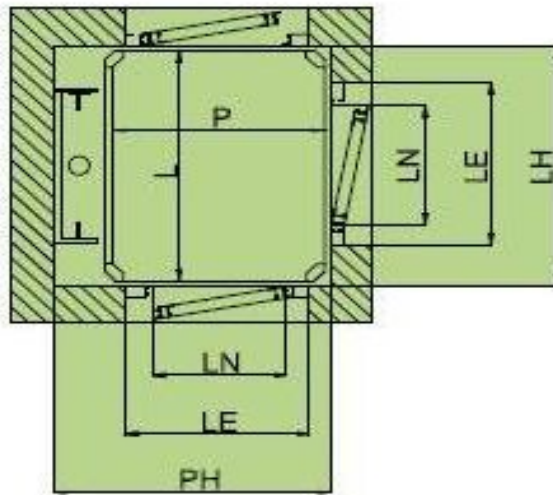


Puerta con mirilla

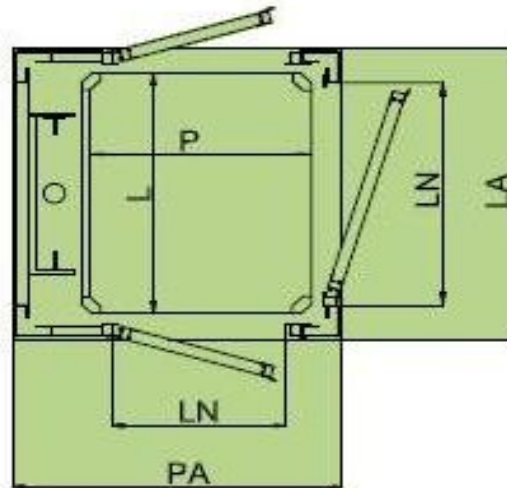
Obtenga más información en www.multielevacion.com



CERRAMIENTO EN OBRA



ESTRUCTURA AUTOPORTANTE



Leyenda

- L: largo cabina
- P: fondo cabina
- LH: largo hueco C.O.
- PH: fondo hueco C.O.
- LA: largo estructura autoportante
- PA: fondo estructura autoportante
- LN: Luz de puerta
- LE: Hueco necesario de puerta

Nota: El espesor de las paredes de cabina es 45 mm.

Obtenga más información en www.multielevacion.com

Configuraciones disponibles

- Se fabrican 14 configuraciones estándar diferentes
- La dimensiones de plataforma van desde 950x770 mm. a 1400x1200 mm.
- También se puede fabricar cualquier otra configuración a medida con una variación mínima de precio.

CERRAMIENTO EN OBRA

PUERTA PANORÁMICA EN ALUMINIO

Puerta		estándar	small	large	estándar	small	large	estándar	small	large
Cabina	L	1250	1250	1250	1400	1400	1400	1400	1400	1400
	P	1000	1000	1000	1100	1100	1100	1000	1000	1000
Hueco	LH	1280	1280	1280	1430	1430	1430	1430	1430	1430
	PH	1240	1240	1240	1340	1340	1340	1240	1240	1240
Luz	LN	900	600	1000	900	600	1000	900	600	1000
Apertura	LE	1130	830	1230	1130	830	1230	1130	830	1230

ESTRUCTURA AUTOPORTANTE

PUERTA PANORÁMICA EN ALUMINIO

Puerta		estándar	small	large	estándar	small	large	estándar	small	large
Cabina	L	1250	1250	1250	1400	1400	1400	1400	1400	1400
	P	1000	1000	1000	1100	1100	1100	1000	1000	1000
Hueco	LA	1280	1280	1280	1430	1430	1430	1430	1430	1430
	PA	1240	1240	1240	1340	1340	1340	1240	1240	1240
Luz	LN	900	600	1000	900	600	1000	900	600	1000

* Todas las puertas tienen una altura de 2.000 mm. *

Para puerta panorámica de aluminio:

- **small**: corresponde a la puerta más estrecha disponible (600 mm.)
- **estándar**: corresponde a la puerta más demandada (900 mm.)
- **large**: corresponde a la puerta más ancha disponible (1.000 mm.)

El Eva-6 dispone de una estructura autoportante robusta y de fácil montaje. Esta estructura está especialmente indicada para su instalación en ambientes con un clima particularmente hostil.



Obtenga más información en www.multielevacion.com