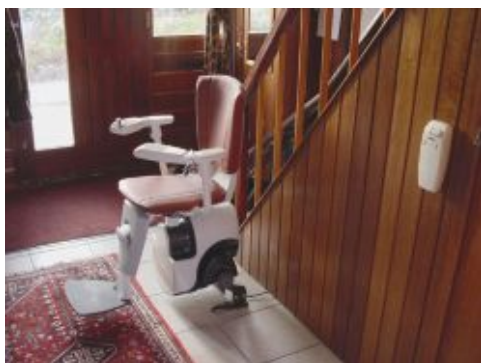


**ELIMINACIÓN DE BARRERAS  
ARQUITECTÓNICAS Y URBANÍSTICAS**

(Sillas y plataformas salvaescaleras, elevadores, rampas,  
ascensores, salvaescaleras manuales, montacargas, etc.)

**SILLA SUBE ESCALERAS  
MOD. STC-F**



MULTIELEVACION S.L.  
C/Velazquez, 27, 1º 28001 Madrid

Teléfono: 902 36 81 56

[www.multielevacion.com](http://www.multielevacion.com)

**¡ ELIMINANDO BARRERAS !**

**ELIMINACIÓN DE BARRERAS  
ARQUITECTÓNICAS Y URBANÍSTICAS**

(Sillas y plataformas salvaescaleras, elevadores, rampas,  
ascensores, salvaescaleras manuales, montacargas, etc.)

## **DATOS TÉCNICOS DE LA SILLA SUBE ESCALERAS** **MOD. STC-F**

### ***ESPECIFICACIONES***

**Máx. Carga:** 125 Kg.

**Velocidad:** 0,15 m/s

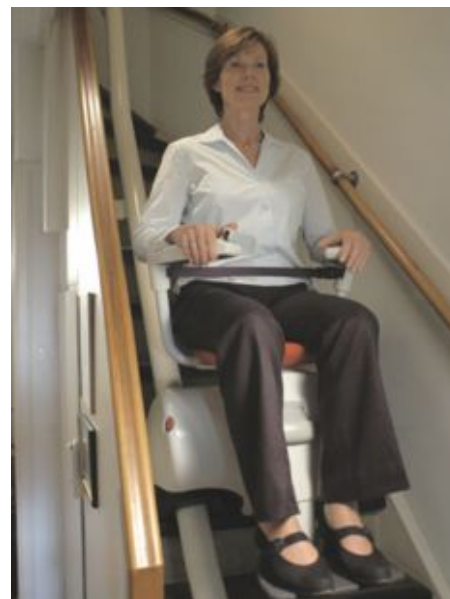
**Sistema de Desplazamiento:** Cremallera de Piñón

**Motor:** Alimentado por batería 24V, Baterías Selladas de Ácido de Plomo (2\*12V7Ah)

**Voltaje:** 5V

**Angulo de inclinación:** 0° hasta 70°

**CE Calificación- TÜV Aprobado**



### ***EQUIPO ESTANDAR***

**Altura del Asiento:** Estándar de 551 mm en parada inferior y 494 mm en superior.

**Dimensiones del Asiento:** 452 mm ancho de asiento con dos brazos plegables y bloqueo de giro del asiento en parada a principio o al final de la escalera.

Asiento y reposapiés plegados 335 mm desde la pared.

**Tapizado vinílico:** Rojo Frambuesa, Burdeos, Gris Marengo, Azul, Crema o Amarillo.

**Especificaciones del Rail:** Tubo de acero e 80 mm diámetro, accesorios de soporte, rail vertical en la parada inferior, 200 mm adicional de rail horizontal en la parada superior, instalación en interior o exterior del pasillo de la escalera.

**Terminación del rail:** Capa de pintura pulverizada en Blanco Pera, Amarillo pastel, Azul zafiro, Marrón Claro, Marrón Oscuro y Gris Claro.

**Controles:** Presión constante. Estaciones de llamada / envío inalámbricas en la parada inferior y superior, Palanca insertable en el reposabrazo derecho o izquierdo. 2 Llaves Palancas suministradas.

**Equipos de Seguridad:** Sensor de obstrucciones en el reposapiés, cinturón de seguridad, interruptor de desconexión del giro del asiento, interruptores del límite final en paradas inferior y superior, freno de exceso velocidad.



**ELIMINACIÓN DE BARRERAS  
ARQUITECTÓNICAS Y URBANÍSTICAS**

(Sillas y plataformas salvaescaleras, elevadores, rampas, ascensores, salvaescaleras manuales, montacargas, etc.)

***ESPECIFICACIONES TECNICAS***

<b>Motor Principal</b>	24v DC motor radial
<b>Control de Exceso de Velocidad</b>	Interruptor óptico por pulsos, operado por rodillo de desplazamiento.
<b>Freno de Seguridad por Exceso de Velocidad</b>	Freno de leva dentado operado por un mecanismo centripetal en el rodillo de desplazamiento.
<b>Sensor de Obstrucciones</b>	Direccional, interruptores ópticos operados por el movimiento de la bandeja anti-choque.
<b>Nivelado de Seguridad del Asiento</b>	Sensores VTI detienen el movimiento si el asiento se inclina +/- 7 grados de la vertical.
<b>Control de Velocidad</b>	Pre-programada en e-proms por el fabricante.
<b>Fuente de Alimentación</b>	2 x 12 volt. 7 Ah baterías selladas.

**INSTALACION:** El cliente deberá proceder por su cuenta a realizar las necesarias modificaciones en el hueco de la escalera ( antes de la entrega )así como a la instalación de las líneas eléctricas con conductores de sección min. 2,5 mm<sup>2</sup> hasta nuestro alimentador con interruptor magnetotérmico diferencial de carga nominal 16 A y sensibilidad 0,03 mA y toma tierra con cable de 2,5 mm<sup>2</sup> min. El cliente tiene que colocar un tubo de 50 mm desde el alimentador hasta un extremo del riel, al fin de evitar cables descubiertos. Siempre por cuenta del cliente serán los gastos derivados del reacondicionamiento del lugar.

MULTIELEVACION S.L.  
C/Velazquez, 27, 1º 28001 Madrid  
Teléfono: 902 36 81 56

[www.multielevacion.com](http://www.multielevacion.com)

**¡ E L I M I N A N D O   B A R R E R A S !**